

RÓLUNK: a FELINA elődjét 1885-ben fűzőgyárként alapították a németországi Bad Rappenauban. A márka és a cég egy 1922-ben nagy sikert aratott "felina" nevű modellről kapta a ma is közismert nevét.

A Felina Hungaria Kft jelenlegi szeghalmi üzeme már 1979 óta bér munkában gyártotta a **felina** márkanévű fehérneműket.

1992 novemberétől a szabászattal együtt a szeghalmi üzem a FELINA csoport legnagyobb gyártórészlege, illetve ma már csak itt és Dévaványán van **felina** fehérneműket gyártó saját üzem Európában.

2005-ben a konzervatív vonalat képviselő **felina** modellek mellett bevezettük a nőies, csábító és elegáns **Conturelle** modelleket.

A 2008-as gazdasági válság, illetve a Felinán belüli válságot átvészelve ma már elmondhatjuk, hogy jó szakmai kezekben építjük újjá az értékesítési csatornákat.

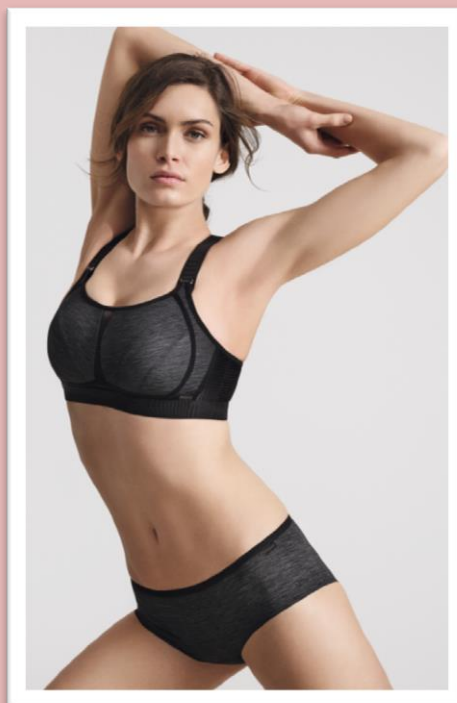
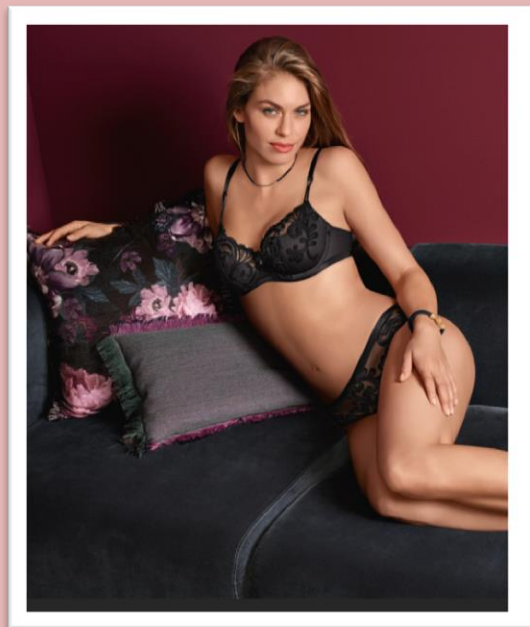
A 2005-ben alapított lettországi **European Lingerie Group** /ELG csoport/ 2017-ben megvette a FELINA Hungaria Kft-t 100 %-ban tulajdonló FELINA International AG /Svájc/ részvényeit, a német befektetői csoporttól.

Az ELG a legnagyobb prémium fehérneműgyártók számára Lauma Fabrics márkanév alatt igényes kivitelű csipkét és alapanyagot gyárt, 46 országba szállít.

Minden körülmény adott, hogy az ELG csoport menedzsmentje az általuk gyártott és forgalmazott innovatív alapanyagokat is felhasználva, a **felina** kollekciónak bővítésével új piacokra vezesse be a tradicionálisan magas minőségű fehérneműket.

Újdonságaink az idei évre egy modern Weftoc termékcsalád odor control (vulkáni ásvánnyal a 24 órán át tartó frissesség érzésével) technológiával, az új sport széria. 2019-től fürdőruha is színesíti a kínálatot.

A termékekben jelentkező újdonságokat a termelésnek is le kell követnie, ezért folyamatosan igyekszünk a termelő üzemek számára kínált lehetőségeket minden szinten megismerni. A lean szemlélet figyelembe vételével törekszünk az ipar 4.0 megoldásait is feltérképezni és segítségükkel egyre hatékonyabbá válni.



CONTURELLE
— felina —

